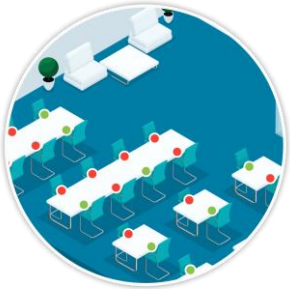




La suite Crystal pour la gestion de votre Workspace et l'application des règles sanitaires COVID-19

La suite **Crystal** est un logiciel dédié à la gestion de vos espaces et de votre affichage dynamique, offrant un outil à la fois **simple et utile** à son utilisateur. Crystal vous permettra de **couvrir 100% de votre bâtiment** au travers d'un **back-office souple et configurable**. Crystal centralise et mutualise les informations issues du **Workspace** pour une **communication interne efficace**.

La gestion des espaces et de la distanciation sociale



Rendre des bureaux inactifs à la réservation facilement



Gérer les espaces collectifs (Cantine, cafétéria et salle de pause) intelligemment

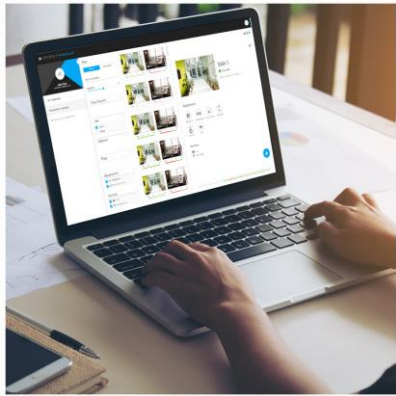


Limiter la capacité des espaces exceptionnellement



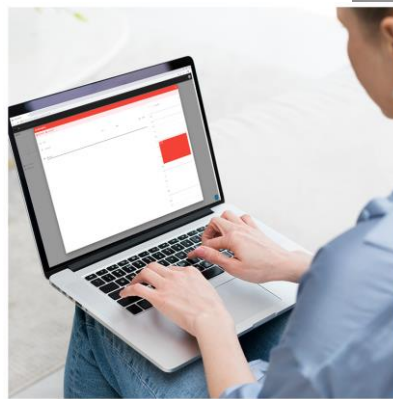
Le télétravail et les bureaux partagés

Communiquer directement sur le PC de vos collaborateurs en télétravail via notre desktop viewer



Réserver rapidement des bureaux partagés depuis un PC ou Smartphone.

Gérer ses absences en cas de bureau assigné



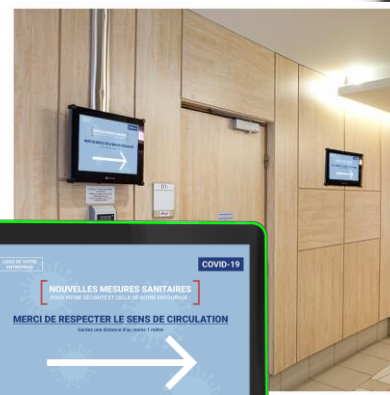
Le remplacement des applications tactiles

Check in/Check out automatique grâce à des capteurs



Réserver vos espaces et checker via QR-Code

Orienter les collaborateurs via les tablettes





Contactez nos équipes pour une démonstration

Email: commercial@lcs-info.com



ALERTE CORONAVIRUS POUR SE PROTÉGER ET PROTÉGER LES AUTRES

- Se laver très régulièrement les mains
- Tousser ou éternuer dans son coude ou dans un mouchoir
- Utiliser un mouchoir à usage unique et le jeter
- Saluer sans se serrer la main, arrêter les embrassades

Vous avez des questions sur le coronavirus ?
0 800 130 000

